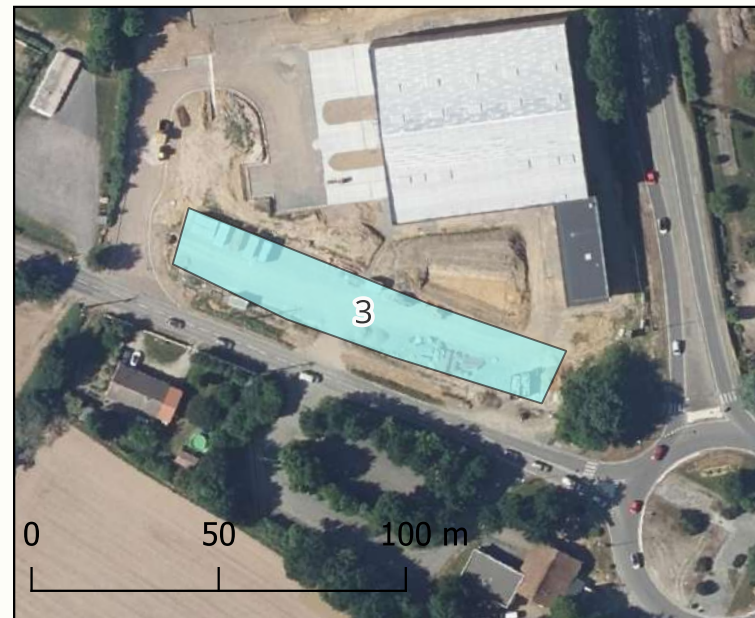
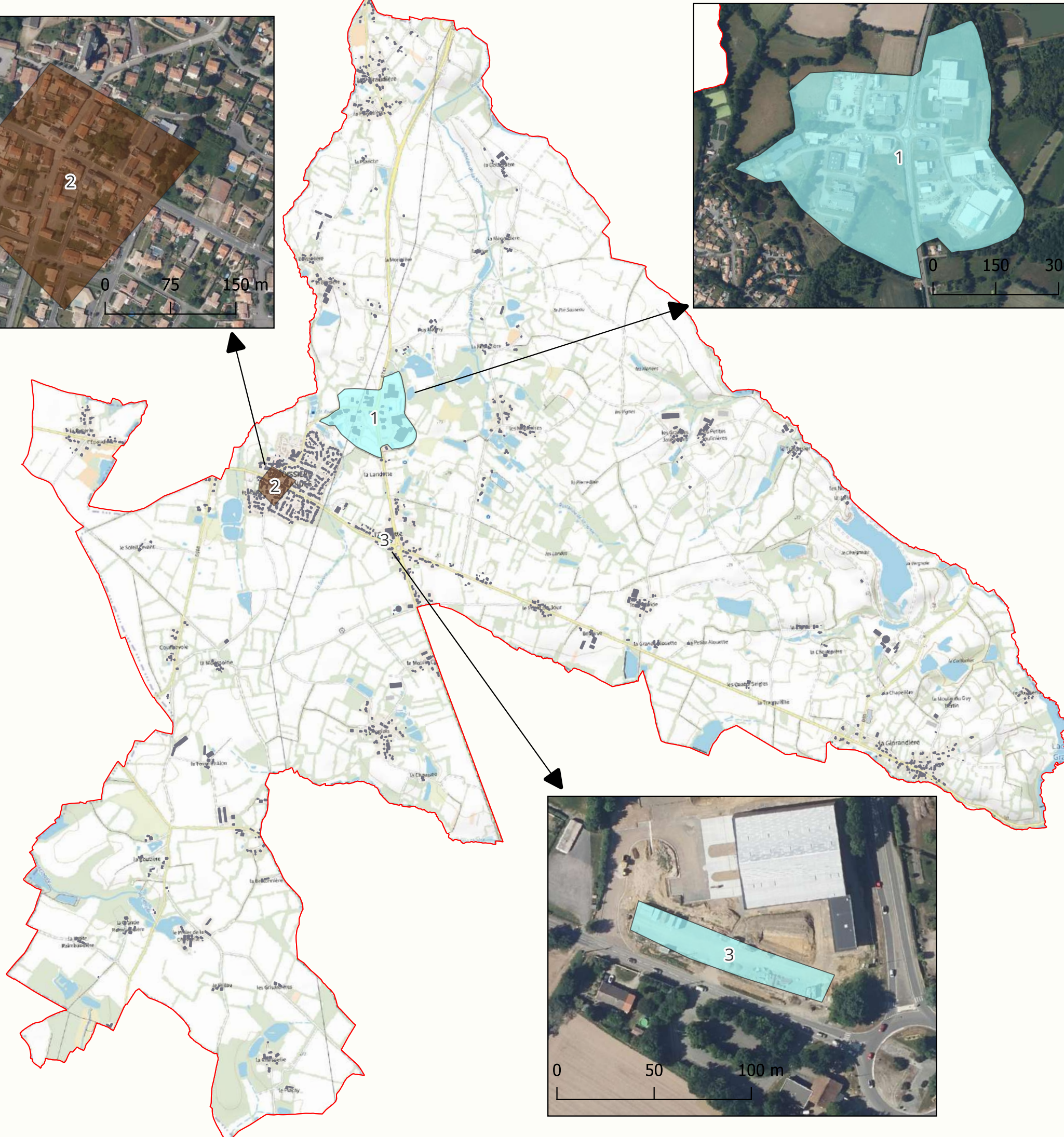


# Proposition de zones d'accélération des énergies renouvelables

La-Boissière-des-Landes



## Légende

- L'ensemble des bâtiments existants ou à construire, régulièrement autorisés sur la commune sont définis comme Zones d'Accélération pour :
  - Solaire photovoltaïque en toiture
  - Solaire thermique
  - Géothermie de surface
  - Bois-énergie

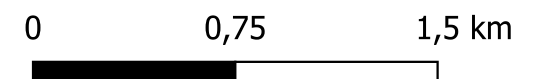
- SOLAIRE PHOTOVOLTAÏQUE en OMBRIERES
- RÉSEAU DE CHALEUR
- Limites communales

Plan IGN

Photo aérienne 20 cm IGN 2022



Date : Juin 2024  
Réalisation : service SIG





Numéro sur la carte	Nom	Détail de la filière	Usage du sol	Puissance installable	Potentiel de production	Commentaire
1	Zone d'activité Les Acacias	Solaire photovoltaïque en ombrières	Artificialisé			
2	Réseau de chaleur	Bois énergie	Artificialisé			
3	Parking SRDI	Solaire photovoltaïque en ombrières	Parking			