

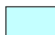
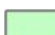



# Proposition de zones d'accélération des énergies renouvelables

Saint-Cyr-en-Talmondais

## Légende

-  L'ensemble des bâtiments existants ou à construire, régulièrement autorisés sur la commune sont définis comme Zones d'Accélération pour :
  - Solaire photovoltaïque en toiture
  - Solaire thermique
  - Géothermie de surface
  - Bois-énergie
-  Projet d'éolienne
-  SOLAIRE PHOTOVOLTAÏQUE en OMBRIERES
-  SOLAIRE PHOTOVOLTAÏQUE en TOITURE
-  Limites communales

Plan IGN

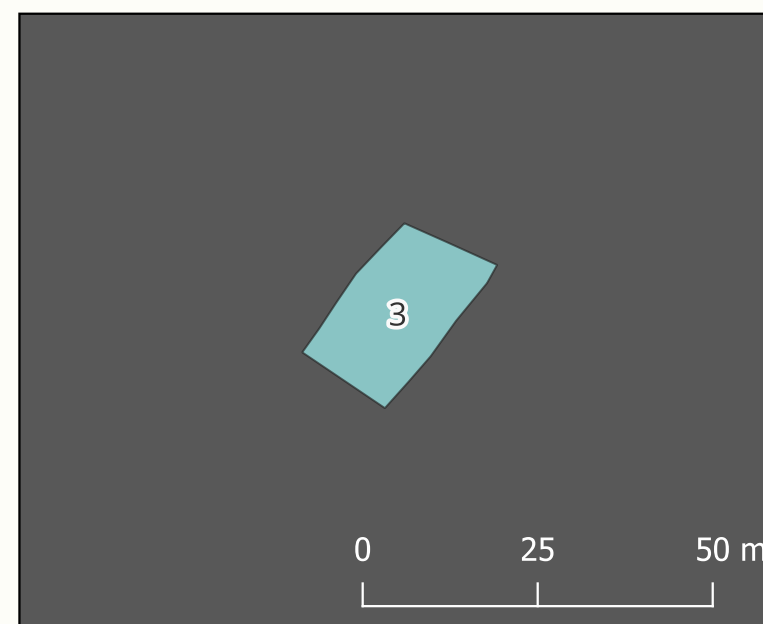
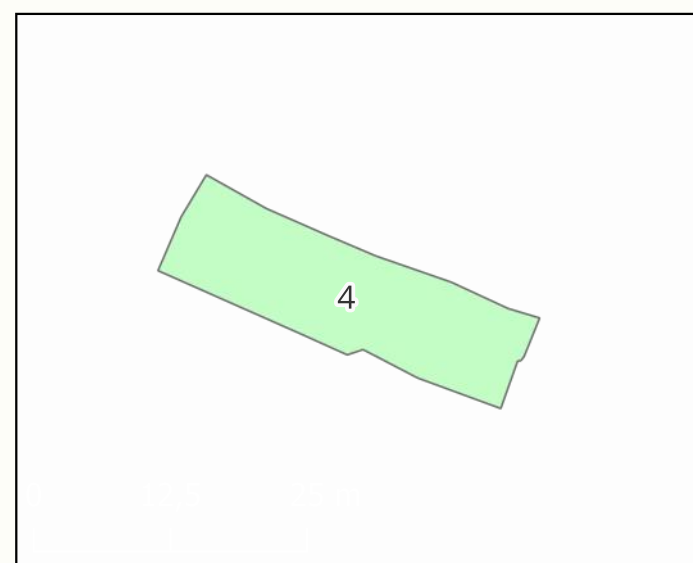
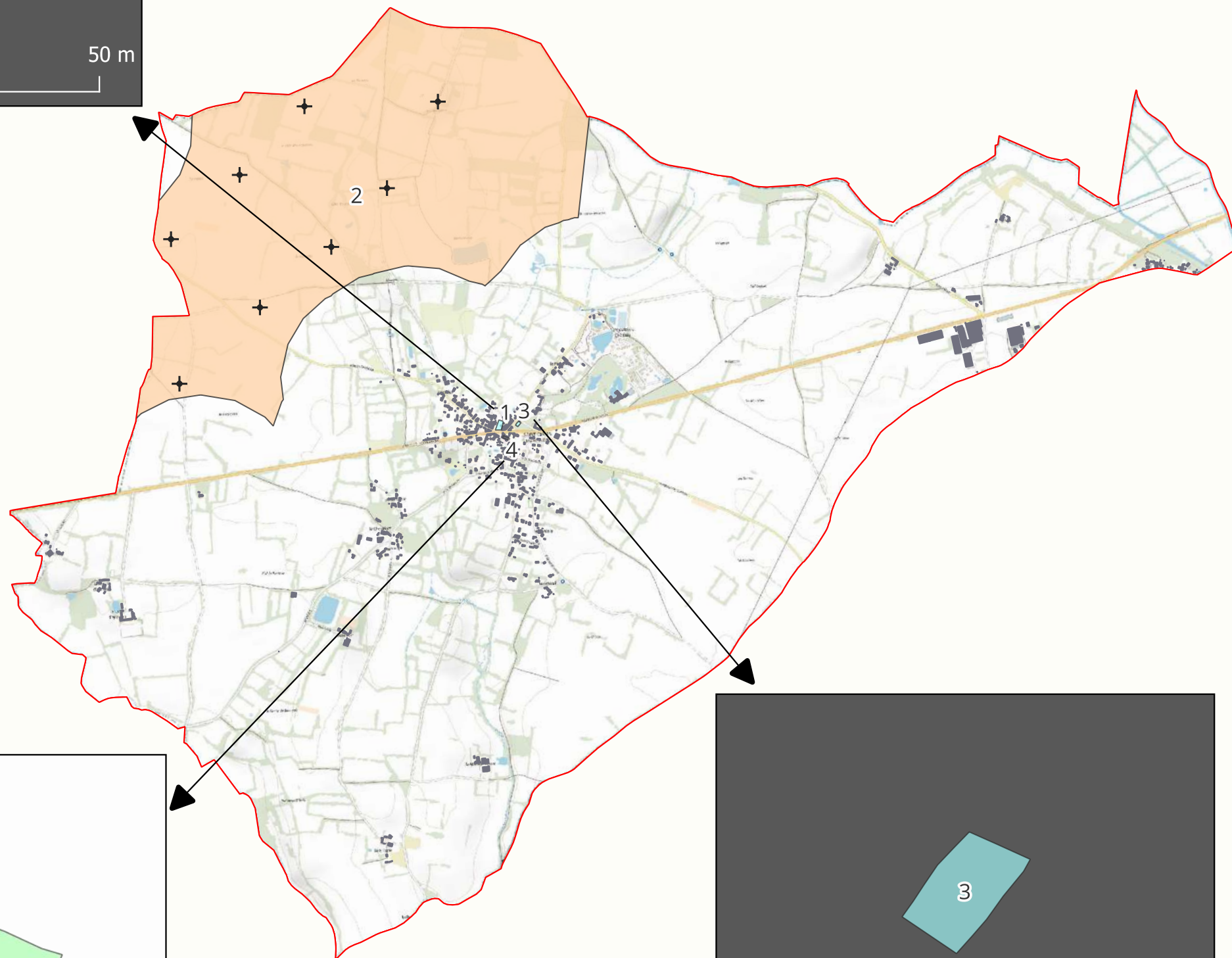
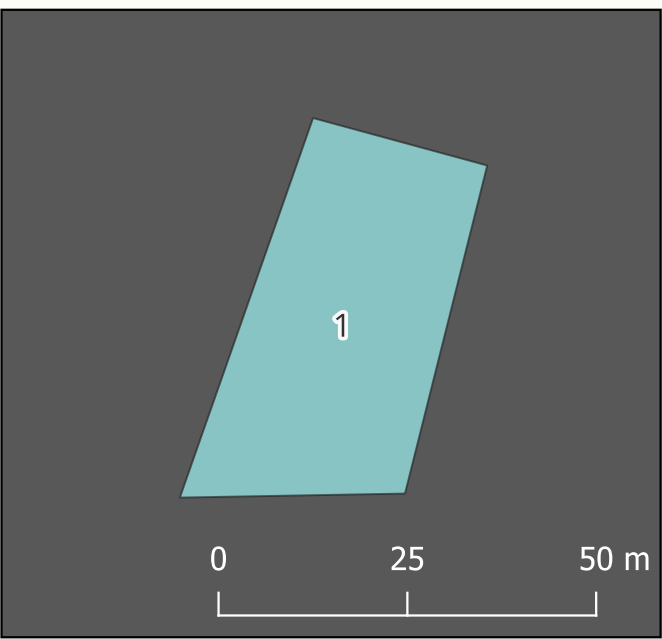
Photo aérienne 20 cm IGN 2022



Date : Juin 2024  
Réalisation : service SIG



0 0,75 1,5 km



Numéro sur la carte	Nom	Détail de la filière	Usage du sol	Puissance installable	Potentiel de production	Commentaire
1	Parking monuments aux morts	Solaire photovoltaïque en ombrières	Parking	128 kWc		Prévoir de la hauteur : parking camion
2	Eolien	Eolien	Agricole		16 GWH	Zone partagée avec Saint-Vincent-sur-Graon et Saint-Benoist-sur-Mer
3	Parking centre de santé	Solaire photovoltaïque en ombrières	Parking	37 kWc		A prévoir
4	Eglise	Solaire photovoltaïque en toiture	Bâtiment	31 kWc		